



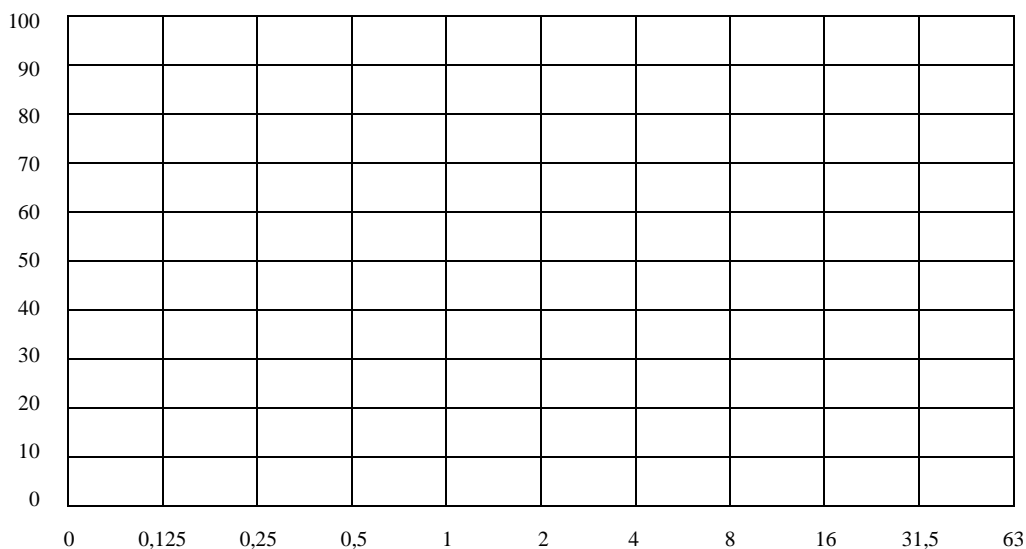
## KRUSZYWA: OZNACZANIE SKŁADU ZIARNOWEGO METODĄ PRZESIEWANIA

Kruszywo: .....

Masa próbki analitycznej: .....

Lp	Fracja mm	Przesiew I g	Przesiew II g	Przesiew III g	Średnia g	%	Σ %
1.	0 – 0,125						
2.	0,125 – 0,25						
3.	0,25 – 0,50						
4.	0,50 – 1						
5.	1 – 2						
6.	2 – 4						
7.	4 – 8						
8.	8 – 16						
9.	16 – 31,5						
10.	31,5 – 63						

Graficzne przedstawienie wyników przesiewu kruszywa:



### WNIOSKI:

Rodzaj kruszywa: .....

KATEGORIA KRUSZYWA: .....